



chiusure
industriali
LINEA VETRATO

**PORTONE IMPACCO LATERALE
CON GUIDA INFERIORE
VETRATO**

● *Mod. IMPL*



Il portone Mod. IMPL (impacco laterale) vetrato è costituito da ante realizzate con profili perimetrali in tubolare d'acciaio avente sezione ad "L" dim. 60x80mm e traversi d'unione realizzati con profili in tubolare d'acciaio con sezione a "T" dim. 60x50mm. Il tutto con finitura zincata e verniciata in tinta RAL a scelta con effetto bucciato. Tamponamento mezzo vetro di tipologia e finitura a scelta (vetrocamera, vetro antinfortunistico, trasparente, satinato, ecc...) con spessore massimo totale inseribile di 40mm. Fermavetro a scatto realizzato con profilo opportunamente dimensionato in acciaio zincato e verniciato in tinta RAL a scelta con effetto bucciato. La guida superiore, in acciaio verniciato colore standard nero, è a doppia rotaia componibile completata da: carrelli di scorrimento opportunamente dimensionati con relativi cuscinetti; cavallotti di fissaggio; staffe superiori con finitura zincata con relative



- *Marcatura CE EN 13241-1, classe resistenza vento 4*
- *Direttiva macchine 98/37/CE, conformità macchine utensili*
- *Direttiva 73/23/CEE, apparecchiature bassa tensione*
- *Direttiva 89/336/CEE, compatibilità elettromagnetica*
- *EN 12445, sicurezza d'uso delle porte motorizzate.*
Metodi di prova
- *EN 12453, sicurezza d'uso delle porte motorizzate. Requisiti*
- *Colori standard: Bianco/grigio simile RAL 9002, Bianco puro RAL 9010, Bianco traffico RAL 9016, Grigio argenteo RAL 7001, Bianco alluminio RAL 9006, Giallo navone RAL 1021, Rosso fuoco RAL 3000, Rosso rubino RAL 3003, Verde foglia 6002, Verde muschio RAL 6005, Blu genziana RAL 5010, Blu azzurro RAL 5009, Testa/moro simile RAL 8019, Marrone terra RAL 8028, Grigio antracite RAL 7016*
- *Temperatura d'esercizio: -30°C; +70°C*

NOTA BENE: installazione guida inferiore a murare a carico cliente

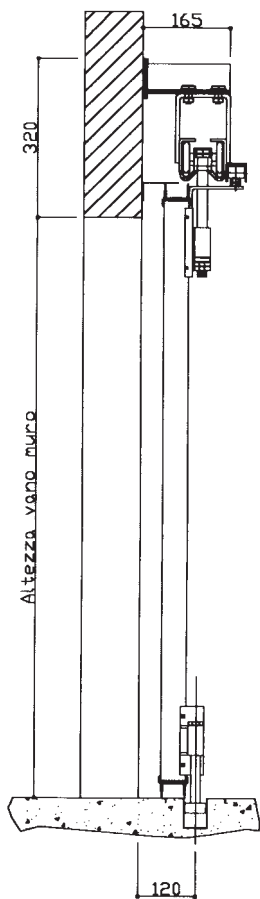
● asolature per il fissaggio a parete in modo da permettere eventuali regolazioni; bandiera laterale per la raccolta delle ante in fase di apertura; supporto catena con relativo tendicatena e supporto motore per permettere un'eventuale futura motorizzazione. La guida inferiore, a forma di "U", è in acciaio zincato pressopiegato su nostro disegno e fornita con distanziali per facilitare la posa e permettere il rispetto dell'interasse del portone. La chiusura avviene mediante l'installazione di puntale ad un punto di chiusura che va ad innestarsi direttamente nella guida inferiore. Impugnando la maniglia in alluminio è possibile movimentare il portone con estrema facilità grazie anche ai carrelli con cuscinetti che scorrono nella guida superiore. Il portone in fase di chiusura va direttamente in battuta su tubolare dim. 120x40 con finitura zincata e verniciata nera. Le cerniere colore nero opaco sono in lega di alluminio, ottenute con processo di presso-fusione; con l'inserimento di bronzine autolubrificanti e cuscinetti reggispinta si ottiene una riduzione al minimo della manutenzione. Il fissaggio sulle ali esterne ed interne ed il bloccaggio del perno centrale permette un buon grado di sicurezza. Le guarnizioni di tenuta tra anta e anta, a doppio battente incrociato, sono in gomma naturale EPDM (antiveccchiamento) per garantire la massima chiusura; così nelle parti superiori ed inferiori sono a doppio ago pre-tagliate per eventuali future regolazioni; inoltre lo spazio tra le ante è di 50 mm (antischiacciamento) su tutte le versioni: manuali, motorizzate o predisposte alla motorizzazione come da normativa vigente.



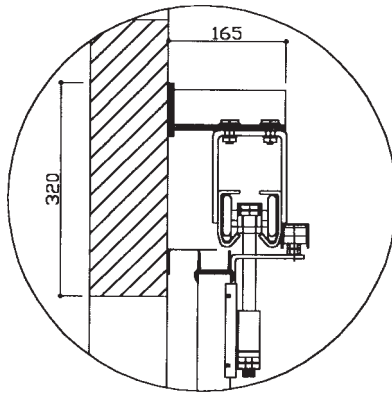
MORESCHI
CHIUSURE INDUSTRIALI

A p r i a m o a l v o s t r o F u t u r o

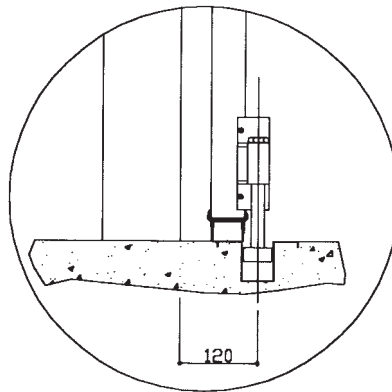
Sezione verticale



Particolare guida superiore

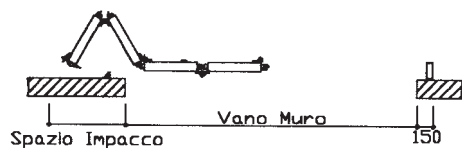


Particolare guida inferiore

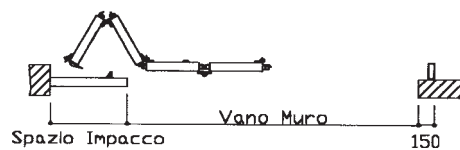


Sezioni orizzontali

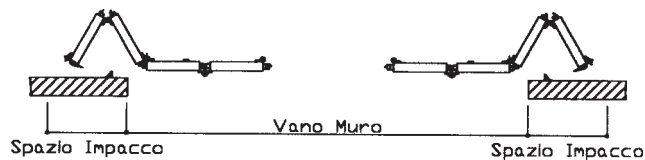
Mod. IMPL
oltre luce



Mod. IMPL
in luce



Mod. IMP2L



chiusure industriali
LINEA VETRATO

**PORTONE
IMPACCO
LATERALE
CON GUIDA
INFERIORE
VETRATO**

Le misure sono espresse in millimetri.

Optional

- Passo uomo in alluminio con battuta inferiore
- Imbotti perimetrali coprivano
- Cariglione con maniglia e serratura esterna
- Verniciatura profili nelle tinte RAL a scelta
- Tamponamento mezzo vetro a scelta
- Eventuale tamponamento inferiore mezzo pannello coibentato
- Motorizzazione a norme vigenti

La ditta Moreschi si riserva, senza preavviso, il diritto di apportare modifiche alle chiusure atte a migliorare la qualità e la funzionalità del prodotto

MORESCHI
CHIUSURE INDUSTRIALI

Arzago D'Adda (BG) Italy Via Lodi, 29 Tel. +39 0363 87791 Fax +39 0363 879272
www.moreschisrl.it

